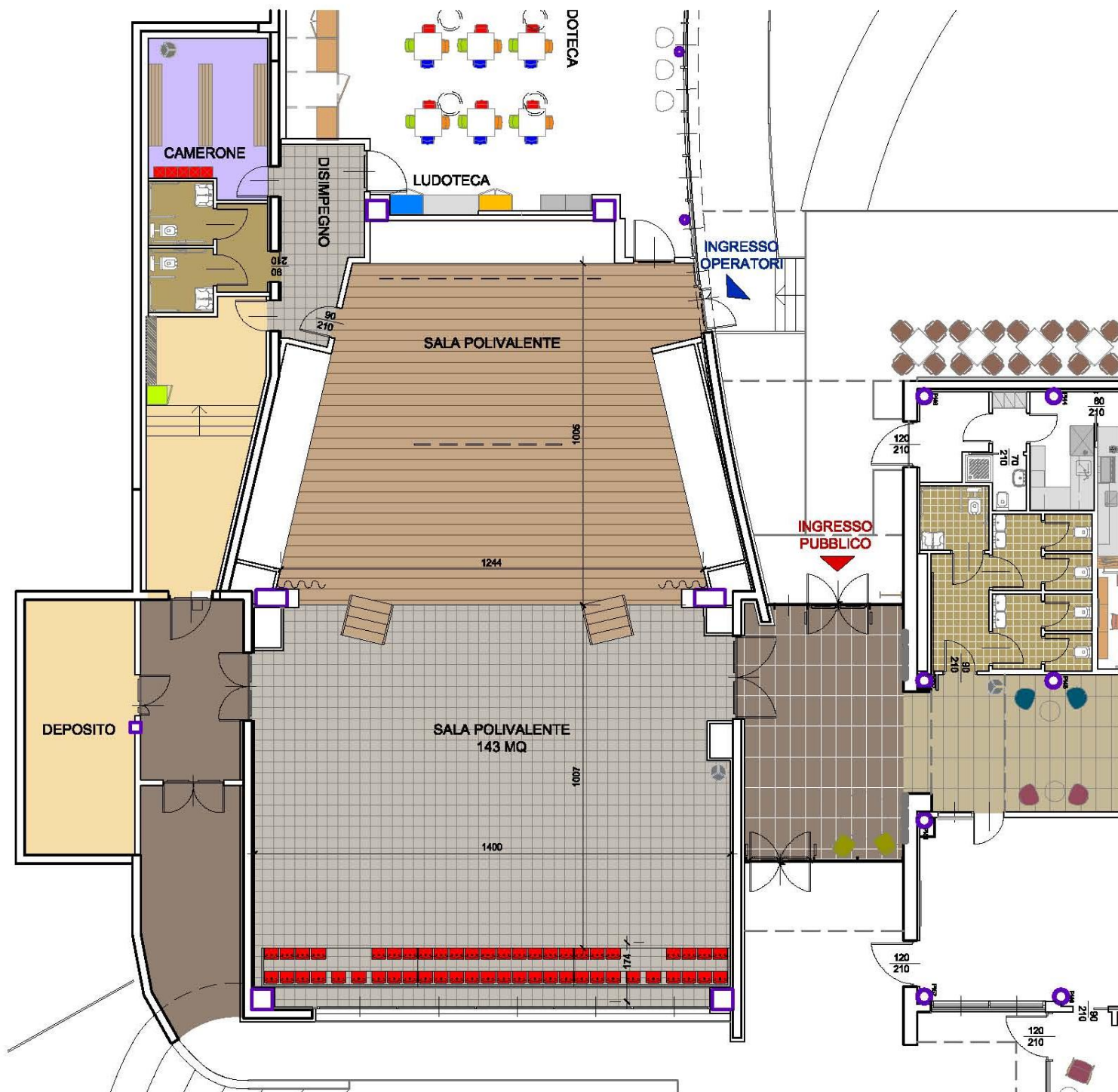


ALLESTIMENTO 2
Sala polivalente

PIANTA





ALLESTIMENTO 2

Sala polivalente

ELENCO ATTREZZATURE

- N° 1** Rack ACE 2000x600x600

Videoproiezione

- N° 4** "PANASONIC PT-EZ580E videoproiettore LCD
- N° 1** Schermo proiezione frontale 16.9 l=400
- N° 2** Schermo proiezione posteriore 16.9 l=200

Diffusione sonora e gestione audio

- N° 2** Speakers da installazione Mid Range
- N° 1** Speaker 2 Vie Fullrange, 100W EIA, 2 x 5" + 1/1" Voice Coil, ruotabile, 65Hz-19kHz
- N° 1** Surface Mount Speaker Pro con selettore per funzionamento a: 75W a 8Ohm, (30W/15W/7,5W) a 100V, (30W/15W/7,5W/3,8W) a 70V, 2 vie + bass reflex, woofer 5,25", IP45.
- N° 1** Subwoofer, 700W AES, 1 x 18", 33Hz - 3kHz
- N° 1** Amplificatore a 8 canali con selettore per funzionamento a: 140W x 4 a 8Ohm, 125W x 4 a 80Ohm su linee 100V, 125W x 4 a 40Ohm su linee 70V con sistema di connessione YDIF IN/OUT
- N° 4** Radiomicrofono UHF true diversity

Sistema di gestione impianto

- N° 1** Sistema di controllo completo, 1 unità Rack, processore 32Bit Motorola Cold Fire, porta CresNet conconnettore Phoenix, memoria base 4MB. Porta Ethernet10/100BaseT con Web Server incorporato. Permette l'accesso ed il controllo contemporaneo da 30 PC differenti tramite pagine "HTML". Dotazione: 3porte seriali RS-232/422/485, 8 porte IR/monodirezionali RS-232, 8 porte relè (30V/1AAC/DC), 8 porte In/Out Digitali
- N° 1** iPad 16GB WiF
- N° 1** Supporto da tavolo e da parete Bouncepad Static per iPad

Luci di scena

- N° 4** Traliccio in alluminio a sezione quadrata con lato da 29 cm. L=300cm
- N° 2** Traliccio in alluminio a sezione quadrata con lato da 29 cm. L=50cm
- N° 16** Par LED DMX 14 x 3W CREE LED RGB/FC ad alta resa luminosa
- N° 1** Interfaccia esterna RS232-DMX512 per controllo bidirezionale di 512 canali DMX.